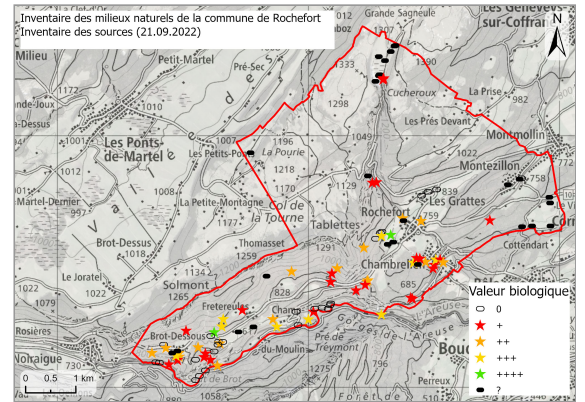




## INVENTAIRE DES MILIEUX NATURELS - COMMUNE DE ROCHEFORT

### SOURCES

N°87



### DESCRIPTION DE L'OBJET

Date de l'inventaire	● 04.10.2022	
Milieu naturel	Inventaire des sources :	<b>Milieus crénaux</b>
	Appréciation de la qualité écologique :	<b>Selon inventaire et cartes annexées</b>
Description	● 107 milieux fontinaux inventoriés et transmis par la commune de Rochefort ● Qualité évaluée par les bénévoles en charge du relevé	

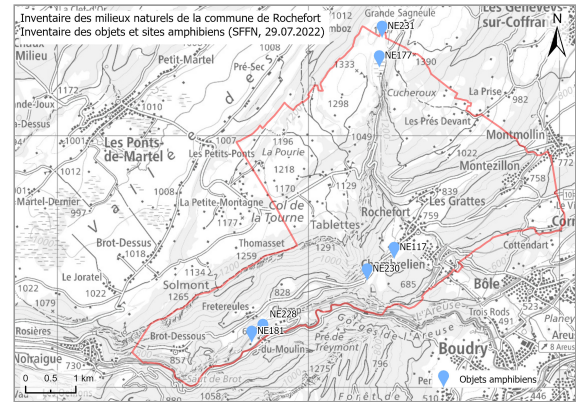
Mise à jour le 13/12/22



## INVENTAIRE DES MILIEUX NATURELS - COMMUNE DE ROCHEFORT

### OBJETS ET SITES AMPHIBIENS

N°88



### DESCRIPTION DE L'OBJET

Date de l'inventaire	● 29.07.2022	
Milieux naturel	Objets et sites :	<b>Amphibiens</b>
	Appréciation de la qualité écologique :	<b>Selon sites</b>
Description	● 6 objets et sites amphibiens	

Mise à jour le 13/12/22



## INVENTAIRE DES MILIEUX NATURELS - COMMUNE DE ROCHEFORT

ZONES FAVORABLES À LA VIPÈRE ASPIC

N°89

### DESCRIPTION DE L'OBJET

Date de l'inventaire	• 10.08.2022	
Milieu naturel	Zones favorables :	<b>Vipère aspic</b>
Description	<ul style="list-style-type: none"><li>• Le long de la ligne de chemin de fer entre Bôle et Noiraigue dans les zones ouvertes, lisières, les pieds de falaises et autres pierriers.</li><li>• A la gare de Chambrerien proche des voies CFF et dans les forêts au-dessus et au-dessous dans les zones ouvertes et en lisière</li><li>• En dessus de la route cantonale entre Montmollin et la Tourne, au lieu dit: "la haute des Grattes" dans les prairies et pâturages secs</li></ul>	

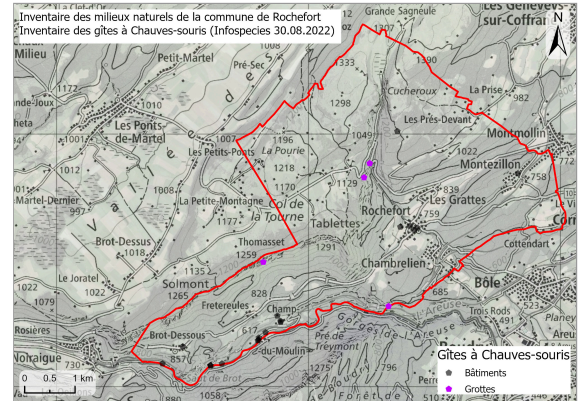
Mise à jour le 13/12/22



## INVENTAIRE DES MILIEUX NATURELS - COMMUNE DE ROCHEFORT

### GÎTE À CHAUVE-SOURIS

N°86



### DESCRIPTION DE L'OBJET

Date de l'inventaire	● 31.08.2022	
Milieu naturel	Gîte à Chauve-souris :	<b>Gîtes à Chauve-Souris</b>
	Appréciation de la qualité écologique :	<b>Bonne (présence d'espèces)</b>
Description	<ul style="list-style-type: none"><li>● Inventaire des gîtes à Chauve-souris transmis par Info Species (31.08.2022)</li><li>● 4 grottes recensées avec présence de une ou plusieurs espèces</li><li>● 18 bâtiments recensés avec présence de une ou plusieurs espèces</li></ul>	

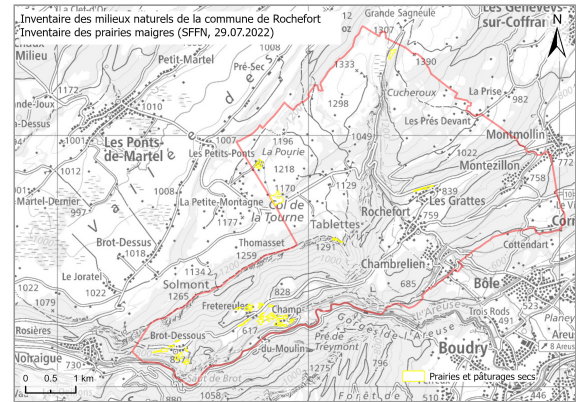
Mise à jour le 28/02/24



## INVENTAIRE DES MILIEUX NATURELS - COMMUNE DE ROCHEFORT

### INVENTAIRE DES PRAIRIES ET PÂTURAGES SECS

N°90



### DESCRIPTION DE L'OBJET

	● 29.07.2022	
	Inventaire :	<b>Prairies et pâturages secs (PPS)</b>
	Appréciation de la qualité écologique :	<b>Selon sites</b>
	● 36 prairies et pâturages secs	

Mise à jour le 11/07/23